



# Zuwanderung in Horn-Bad Meinberg

**08.03.2023**

Sabine Beine - VV III



KREIS  
**LIPPE**

Heimat geben. Zukunft bieten.

# Inhalt



- Statistische Zahlen
- Integration
- Ordnungspartnerschaft
- Diskussion/Fragen



# Ausländische Personen in Horn-Bad Meinberg

**Hauptherkunftsländer  
Teilauffächerung EU  
Mindestsicherungsquote**

Quelle: eigene Daten ABH Kreis Lippe,  
Stand Dezember 2021 / 2022 / Januar 2023

# Übersicht Ukraine / EU / Nicht-EU zur Bevölkerung



Ort	Bevölkerung 6/ 2022	Ukraine § 24 Abs. 1 AufenthG (Teilauswertung aus Nicht-EU- Ausländer)	proz. Anteil Ukraine an Bevölkerung	EU- Ausländer	proz. Anteil EU an Bevölkerung	Nicht-EU- Ausländer	proz. Anteil Nicht-EU an Bevölkerung	alle Ausländer	Anteil Ausländer gesamt an Bevölkerung
Augustdorf	10.501	186	1,77%	973	9,27%	834	7,94%	1.807	17,21%
Bad Salzuflen	54.468	568	1,04%	2.691	4,94%	5.704	10,47%	8.395	15,41%
Barntrup	8.713	172	1,97%	159	1,82%	559	6,42%	718	8,24%
Blomberg	15.305	198	1,29%	389	2,54%	896	5,85%	1.285	8,40%
Detmold	74.981	1.243	1,66%	2.334	3,11%	7.292	9,73%	9.626	12,84%
Dörentrup	7.710	68	0,88%	170	2,20%	312	4,05%	482	6,25%
Extertal	10.928	142	1,30%	249	2,28%	575	5,26%	824	7,54%
<b>Horn-Bad Meinberg</b>	<b>17.372</b>	<b>255</b>	<b>1,47%</b>	<b>730</b>	<b>4,20%</b>	<b>1.493</b>	<b>8,59%</b>	<b>2.223</b>	<b>12,80%</b>
Kalletal	13.322	156	1,17%	350	2,63%	661	4,96%	1.011	7,59%
Lage	35.502	617	1,74%	1.122	3,16%	2.626	7,40%	3.748	10,56%
Lemgo	40.649	457	1,12%	823	2,02%	2.910	7,16%	3.733	9,18%
Leopoldshöhe	16.581	170	1,03%	386	2,33%	882	5,32%	1.268	7,65%
Lügde	9.376	135	1,44%	299	3,19%	608	6,48%	907	9,67%
Oerlinghausen	17.295	217	1,25%	664	3,84%	977	5,65%	1.641	9,49%
Schieder-Schwalenberg	8.345	126	1,51%	198	2,37%	376	4,51%	574	6,88%
Schlangen	9.411	105	1,12%	193	2,05%	543	5,77%	736	7,82%
andere Orte in Zuständigkeit		1		8		20		28	
<b>gesamt</b>	<b>350.459</b>	<b>4.816</b>	<b>1,37%</b>	<b>11.738</b>	<b>3,35%</b>	<b>27.268</b>	<b>7,78%</b>	<b>39.006</b>	<b>11,13%</b>

Mittelwert ohne  
andere Zuständigkeit

Mittelwert ohne andere  
Zuständigkeit

Mittelwert ohne andere  
Zuständigkeit

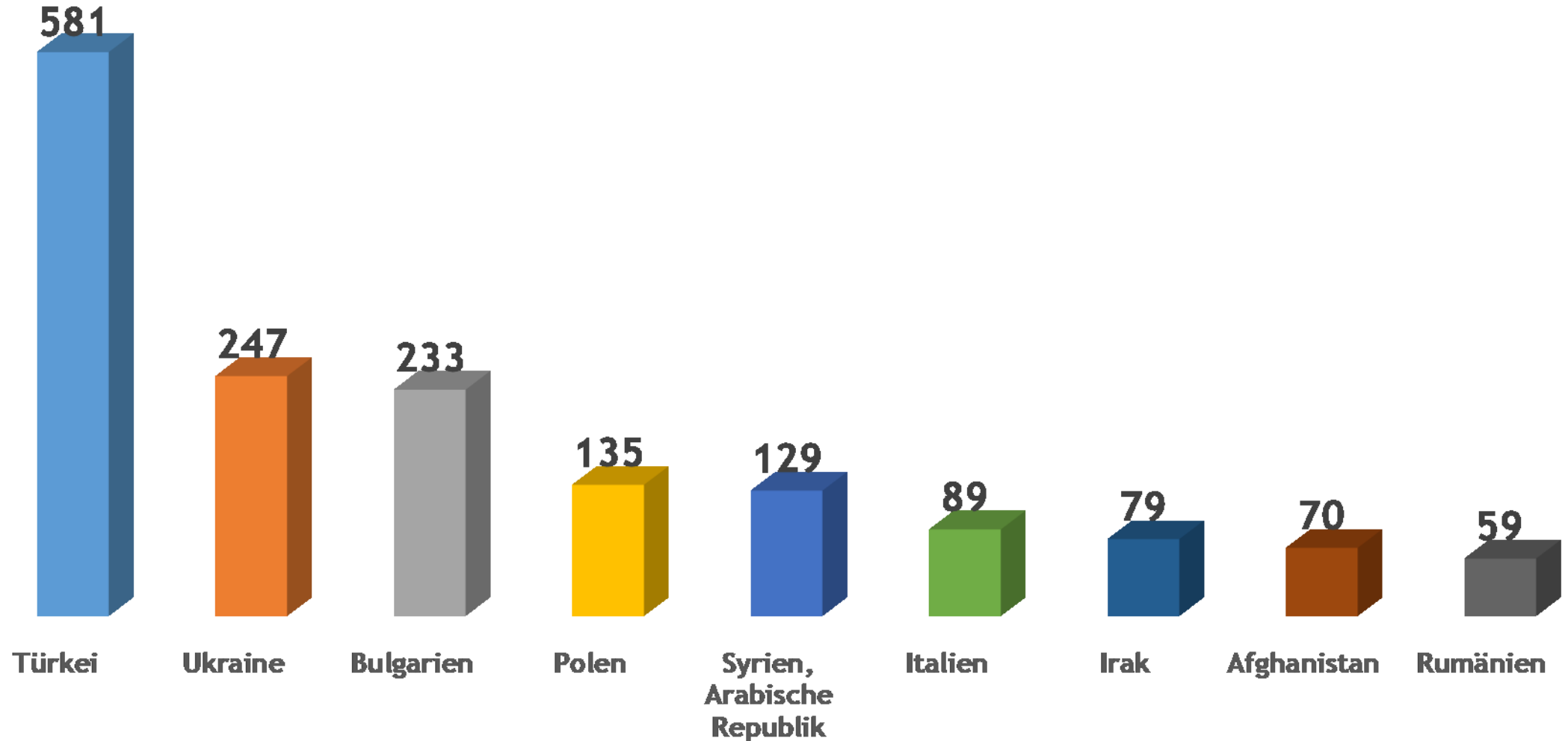
Mittelwert ohne andere  
Zuständigkeit

# Übersicht ausländische Personen in Horn-Bad Meinberg Dezember 2022



- 2.223 ausländische Personen aus 90 Ländern
- 12,8 % in Relation zur Gesamtbevölkerung 6 / 2022
- „4. Platz“ in Lippe

# 10 Hauptherkunftsländer HBM



# SOE Verlauf 2020 - 2022

## abnehmende Tendenz



Ort	Dezember 2020	Dezember 2020	Dezember 2021	Dezember 2021	Dezember 2022	Dezember 2022
	Bulgarien	Rumänien	Bulgarien	Rumänien	Bulgarien	Rumänien
Augustdorf	147	370	265	426	242	452
Bad Salzuflen	602	509	656	586	709	631
Barntrop	4	26	1	28	1	20
Blomberg	6	27	2	22	20	27
Detmold	219	318	238	365	242	382
Dörentrup	33	11	23	17	27	38
Extertal	27	16	18	26	20	36
<b>Horn-Bad Meinberg</b>	<b>321</b>	<b>49</b>	<b>248</b>	<b>90</b>	<b>233</b>	<b>59</b>
Kalletal	31	52	27	59	32	70
Lage	239	94	252	108	315	113
Lemgo	114	85	128	87	100	70
Leopoldshöhe	23	52	16	49	16	38
Lügde	38	23	50	64	23	78
Oerlinghausen	46	145	40	141	51	145
Schieder-Schwalenberg	17	29	1	46	23	50
Schlangen	2	11	7	18	6	17
andere Orte in Zuständigkeit	0	4	0	2	1	2
<b>gesamt</b>	<b>1.869</b>	<b>1.821</b>	<b>1.972</b>	<b>2.134</b>	<b>2.061</b>	<b>2.228</b>

# Sonderauswertung Januar 2023

## Türkei; Syrien, Arabische Republik



	Türkei	Syrien, Arabische Republik
Augustdorf	229	47
Bad Salzuflen	1.201	1.261
Barntrup	38	102
Blomberg	111	121
Detmold	1.012	1.728
Dörentrup	21	52
Extertal	101	61
<b>Horn-Bad Meinberg</b>	<b>586</b>	<b>128</b>
Kalletal	40	113
Lage	495	349
Lemgo	543	436
Leopoldshöhe	71	112
Lügde	109	95
Oerlinghausen	103	127
Schieder-Schwalenberg	33	50
Schlangen	113	56
andere Orte in Zuständigkeit	5	1
<b>gesamt</b>	<b>4.811</b>	<b>4.839</b>





# Mindestsicherungsleistungen

**Mindestsicherungsquote  
2012 - 2021**

Quelle: it.nrw vom 9.12.2022

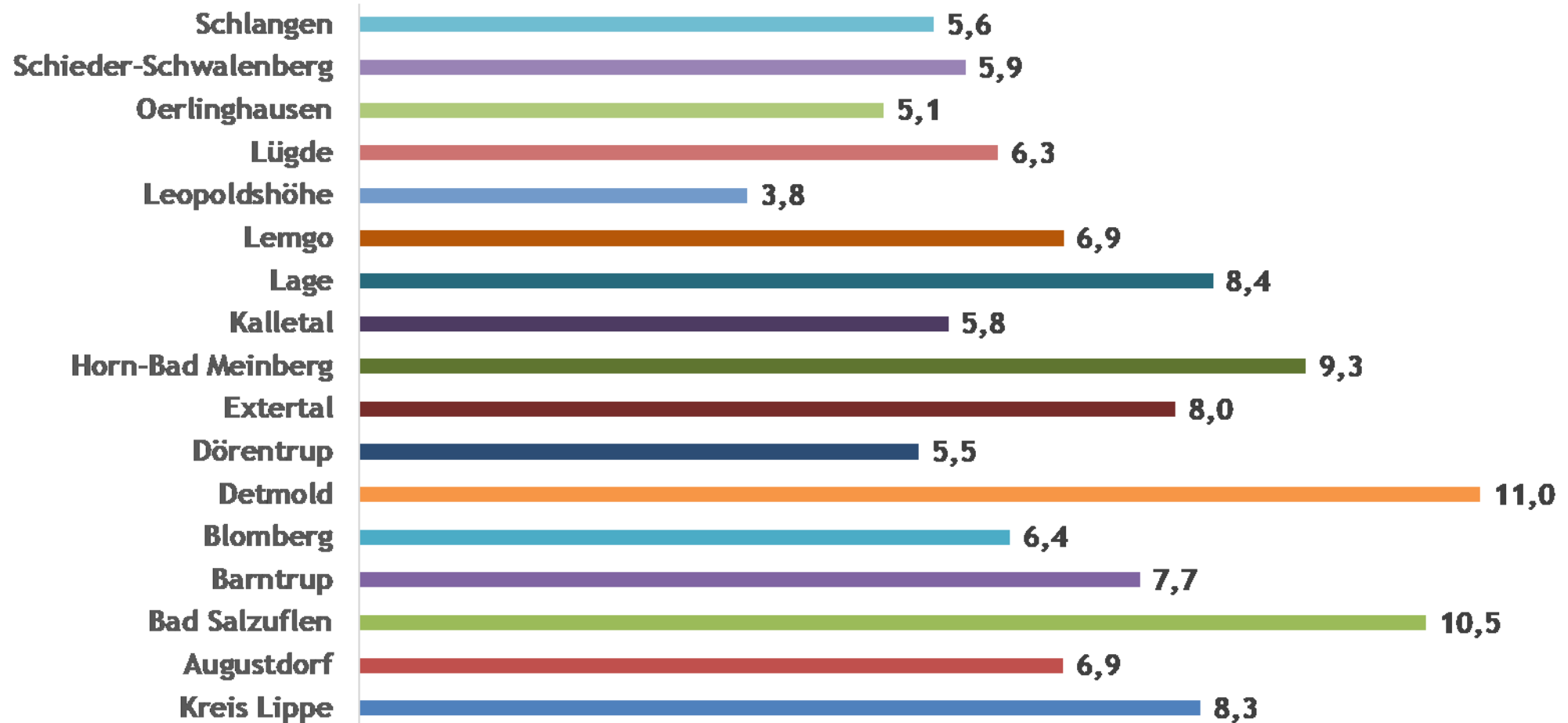
# Grundlagen



- Gesamtregelleistung (ALG II/Sozialgeld) nach dem Zweiten Buch Sozialgesetzbuch (SGB II „Grundsicherung für Arbeitsuchende“)
- Hilfe zum Lebensunterhalt außerhalb von Einrichtungen nach dem Zwölften Buch Sozialgesetzbuch (SGB XII „Sozialhilfe“)
- Grundsicherung im Alter und bei Erwerbsminderung nach dem Zwölften Buch Sozialgesetzbuch (SGB XII „Sozialhilfe“)
- Regelleistungen nach dem Asylbewerberleistungsgesetz (AsylbLG)

# Mindestsicherungsquote 2021

## Kreis, Städte, Gemeinden



# Verlauf Lippe kommunalscharf



	Jahr									
	2012	2013	2014	2015	2016	2017	2018	2019	2020	2021
Lippe, Kreis	9,1	9,3	9,4	10,3	10,2	9,8	9,4	9,0	8,7	8,3
Augustdorf	6,8	7,3	7,7	8,8	8,8	8,5	8,1	7,7	7,0	6,9
Bad Salzuflen, Stadt	11,1	11,3	11,6	12,2	12,2	11,8	11,6	11,2	10,8	10,5
Barntrup, Stadt	9,0	9,1	8,8	10,5	9,6	9,6	9,0	8,6	8,3	7,7
Blomberg, Stadt	7,2	6,9	7,3	8,7	8,6	7,8	7,8	7,4	7,3	6,4
Detmold, Stadt	11,7	11,9	12,2	12,5	12,6	12,5	12,1	11,6	11,4	11,0
Dörentrup	6,8	7,0	7,0	8,2	7,4	5,9	6,4	6,0	5,9	5,5
Extertal	8,1	8,7	8,7	10,1	10,0	9,4	9,1	9,2	8,8	8,0
Horn-Bad Meinberg, Stadt	10,7	10,7	10,1	10,6	11,5	11,3	11,2	10,6	10,4	9,3
Kalletal	7,0	8,0	7,6	9,2	8,9	7,9	7,5	6,7	6,2	5,8
Lage, Stadt	9,9	9,6	10,0	11,6	10,9	10,2	9,6	9,5	8,7	8,4
Lemgo, Stadt	7,8	8,0	8,1	9,2	9,3	8,5	7,8	7,4	7,6	6,9
Leopoldshöhe	4,8	4,5	4,4	5,4	5,2	5,2	4,7	4,4	4,0	3,8
Lügde, Stadt	7,3	7,6	7,5	8,1	8,9	8,5	8,0	8,1	7,4	6,3
Oerlinghausen, Stadt	6,4	6,1	6,7	6,3	6,1	6,0	5,8	5,6	5,4	5,1
Schieder-Schwalenberg, Stadt	6,9	7,3	7,4	8,5	8,7	7,9	7,3	6,5	6,2	5,9
Schlangen	6,2	6,6	6,9	8,0	7,9	7,3	6,5	6,3	5,8	5,6

# Sozialleistungen



- Migrantinnen und Migranten aus Südosteuropa haben zunächst keinen Anspruch auf SGB II- oder XII Leistungen (Kindergeldanspruch besteht)
- Sofern sie sich jedoch 5 Jahre in Deutschland aufgehalten haben und in dieser Zeit ihren Lebensunterhalt selbständig bestreiten konnten, besteht ein Anspruch auf Sozialleistungen
- Grundsätzlich machen sie daher nur einen geringen Anteil an den SGB XII -Berechtigten aus. Im Bereich des SGB XII bezogen 8 Personen mit bulgarisch und rumänischer Staatsangehörigkeit zum 31.12.21 Leistungen.



# Arbeitsmarkt

Quelle: Sozialbericht „Soziale Lebenslagen von Kindern und Jugendlichen in ihren Familien“ - Stand 2021

# SGB II-Bezug (Stand 2021)



<b>1</b>			
<b>Personen bis 65 Jahre im SGB II Bezug in Horn-Bad Meinberg</b>			
	Sechs Sozialräume	Personen bis 65 Jahre im SGB II Bezug	
		Anzahl*	Quote** [%]
1	Bad Meinberg / Vahlhausen	427	12,64
2	Belle / Billerbeck / Bellenberg / Heesten (Der Osten)	60	4,33
3	Fromhausen / Holzhausen-Externsteine / Schmedissen / Wilberg / Wehren / Fissenknick (Der Nord-Westen)	88	4,89
4	Horn 1 (Innen)	698	20,92
5	Horn 2 (Außen)	123	6,39
6	Kempenfeldrom / Veldrom / Leopoldstal (Der Süden)	81	4,53
	<b>Horn-Bad Meinberg gesamt</b>	<b>1477</b>	<b>10,85</b>
* Quelle: Jobcenter Lippe			
** Quote = (Anzahl Personen bis 65 im SGB II Bezug / Anzahl Personen bis 65 gesamt) * 100 Quelle: Zähler: Jobcenter Lippe / Nenner: Einwohnermeldedaten, KRZ			

# Arbeitsmarkt - Integrationszahlen 2022 HBM



Auswertung der Integrationen nach Nationalitäten in 2022 /größer als 10

(Arbeitsverträge soz.vers.pfl. Und Mini-Jobs)

Nationalität	Integrationen	Anzahl elb
deutsch	1857	8718
syrisch	515	1783
ukrainisch	309	1515
bulgarisch	236	437
türkisch	179	739
russisch	114	
irakisch	107	
kasachisch	80	
afgh.	62	
polnisch	58	
italienisch	32	
eritreisch	29	
rumänisch	29	51
iranisch	27	
serbisch	26	
griechisch	14	
kirgisisch	14	
nigerianisch	14	
albanisch	12	
moldaisch	12	
aserbaidisch.	11	
georgisch	10	
armenisch	8	



# Herausforderungen



- Anderer Kulturkreis - anderes Verständnis (z.B. Müllentsorgung)
- Informationsdefizite auf beiden Seiten
- Ordnungswidrigkeiten (z.B. Ruhestörungen), aber keine strafrechtliche Auffälligkeiten
- Subjektives Sicherheitsempfinden gestört
- Diskriminierung durch Mehrheitsgesellschaft (Vorurteile)
- Ausbeutungstendenzen (Vermieter ist gleich Arbeitgeber und Übersetzer)
- Prekäre Wohnverhältnisse in Problemimmobilien
- Prekäre Arbeitsverhältnisse
- Große Fluktuation der betroffenen Personengruppe



# Reaktionen

**Integration - Ordnung**



KREIS  
**LIPPE**

Heimat geben. Zukunft bieten.

# Integration - Aktivitäten des KI



- Einrichtung der Quartierbüros in Augustdorf und HBM durch Weiterleitung Landesförderung SOE
- Einrichtung einer Streetworkerstelle in 2019
- Sicherstellung der Vernetzung aller Akteure (Kommunen, Polizei, JC, Schulen, Familienkasse etc.)
- Im Übrigen partizipieren die Menschen von des Angeboten des FG KI (CM, Rucksack, SmiLe, Wohnungsführerschein etc.)
- Interkulturelle Sensibilisierung, wertschätzender Umgang
  
- Projekt „Chribal“ der ev. Kirchengemeinde Horn (Erprobungsraum Christlich global mit 2 Mitarbeiterinnen)

# Kommunale Präventionsketten



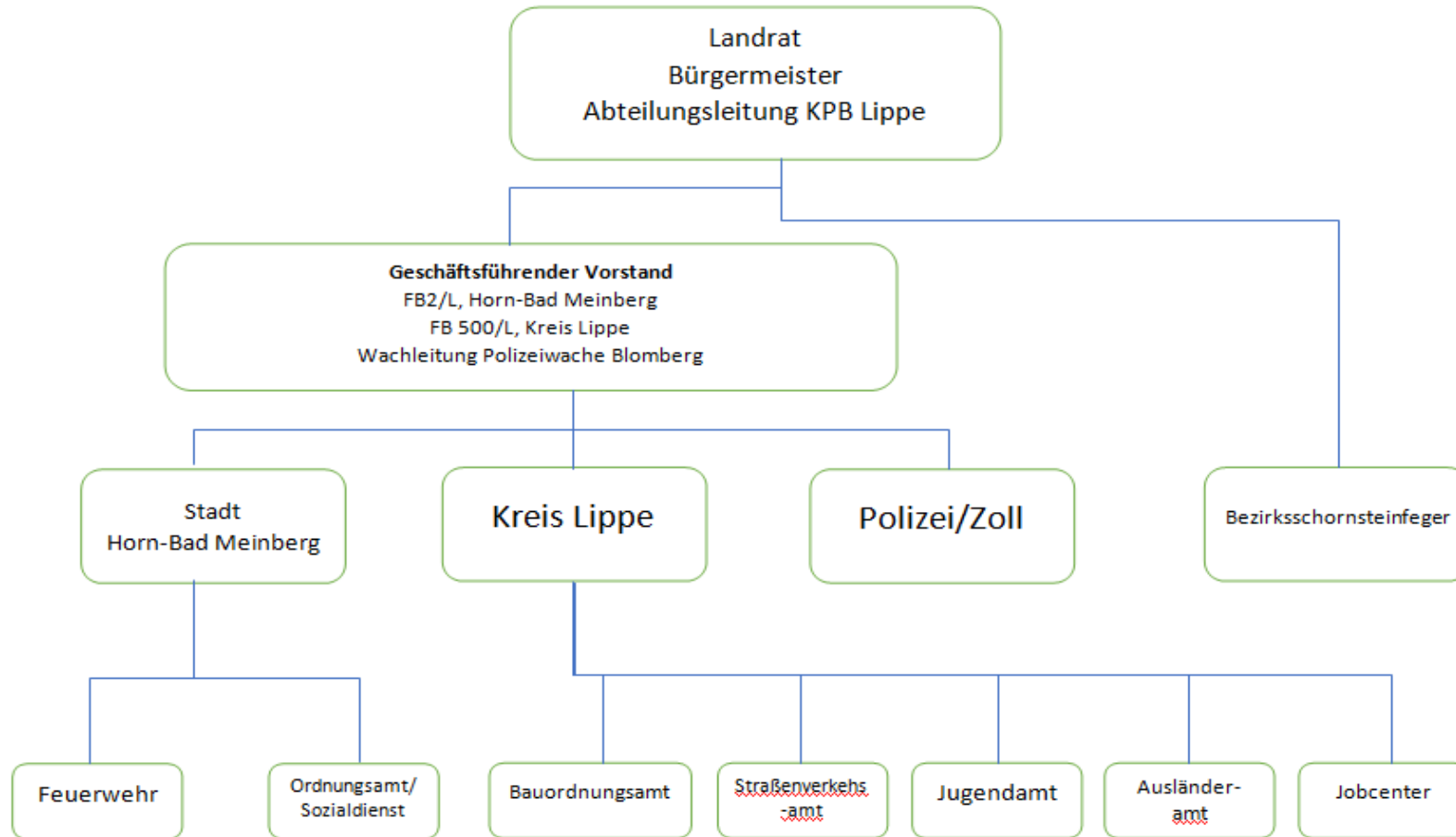
- Aktivitäten des Jugendamtes (so intensiv, wie in keiner anderen Kommune)
- Erstellung des Sozialberichts „Soziale Lebenslagen von Kindern und Jugendlichen in ihren Familien“
- Maßnahmen:
  - Handlungskonzept „Mit 4 dabei“: freiwilliger Test der sprachlichen, kommunikativen, motorischen und sozialen Kompetenzen der Vierjährigen in HBM - 61 Kinder aus 10 Kitas haben teilgenommen (90 % Erreichungsquote)
  - Alle Angebote der frühkindlichen Bildung des Kreises Lippe (wie z.B. Spross)
  - „Quartiersspaziergang“

# Ordnungspartnerschaft



- **Auslöser:** Ansiedlung einer hohen Anzahl von Zuwanderern aus Südosteuropa in der Horner Innenstadt, Ratssitzung 2019
- **Partner**
  - Stadt Horn-Bad Meinberg
  - Kreispolizeibehörde Kreis Lippe
  - Kreis Lippe
- **Gegründet Oktober 2019**
- **Kooperationspartner**
  - Jobcenter
  - Staatsanwaltschaft
  - Hauptzollamt
  - Familienkasse

# Struktur



# Ergebnisse



- Verbesserte Zusammenarbeit zwischen den Akteuren („kleiner Dienstweg“)
- Gemeinsame Kontrollen / Überprüfung  
Ausländerrechtlich/baurechtlich/leistungsrechtlich
- Erhöhte (Polizei-)Präsenz vor Ort
- Fälschungssichere Schulbescheinigungen / verstärkte  
Zusammenarbeit Stadt/Schulsozialarbeit
- Räumung/Ankauf von Immobilien
- Reaktivierung nach corona- und personell bedingter Pause  
geplant

# Weiterentwicklung in der KOD



- Kommunalen Ordnungsdienst der Städte Detmold und Horn-Bad Meinberg
- Gefördert durch das Ministerium für Heimat, Kommunales, Bau und Digitalisierung NRW (140.000 €)
- Stärkung der örtlichen Ordnungsbehörden im Rahmen der gesetzlichen Kompetenzen und in enger Abstimmung mit der Polizei
- 7 Mitarbeitende, die für mehr Präsenz im Stadtbild sorgen





**Fragen, Anmerkungen...**

**Danke für Ihre  
Aufmerksamkeit!**

